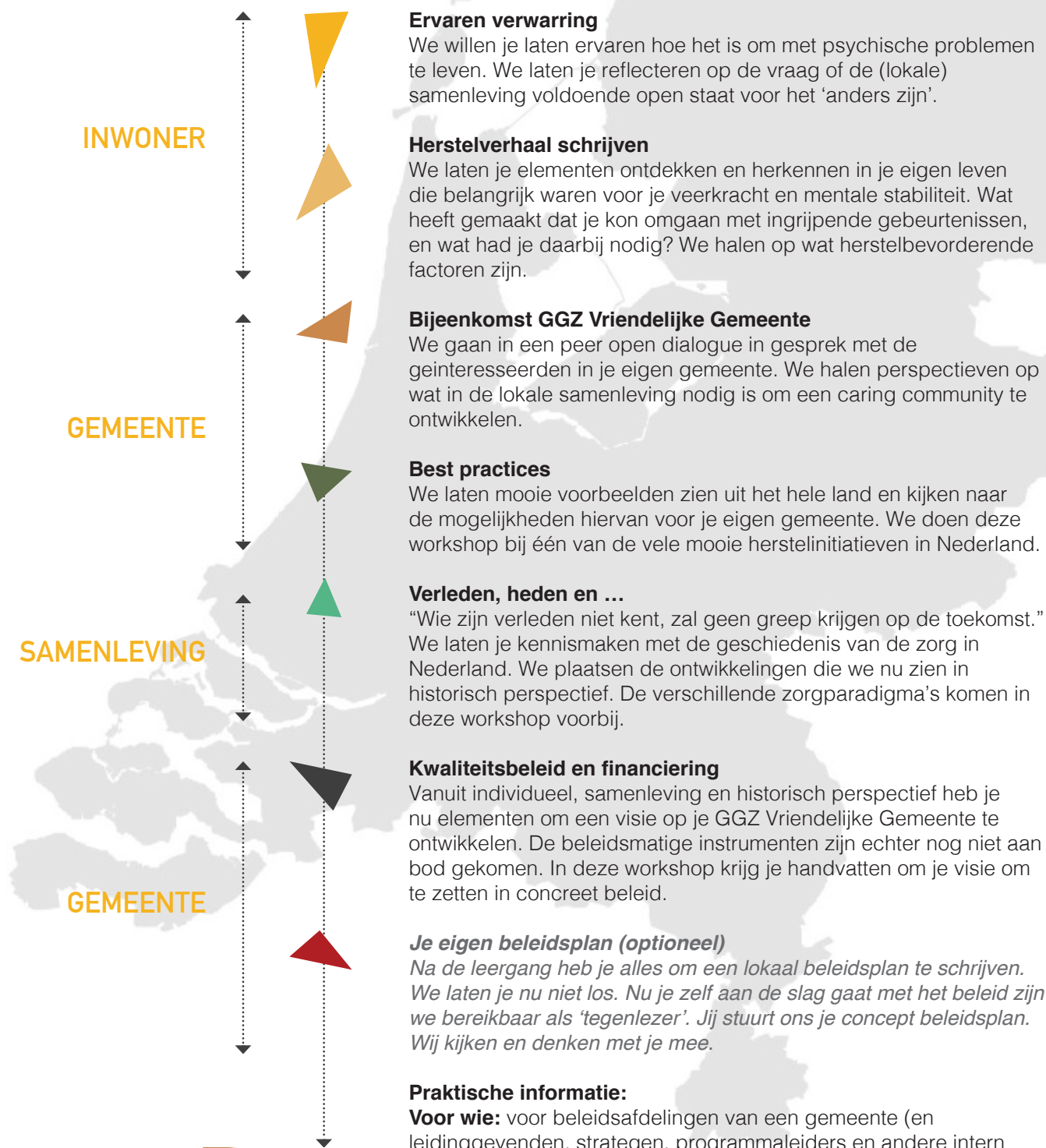


LEERGANG: Ontwikkel een GGZ Vriendelijke Gemeente

We maken het onze medemensen met psychische problematiek niet makkelijk om herstel en maatschappelijke deelname hand in hand te laten gaan. Want juist in die omgeving waar mensen werken aan herstel en het opbouwen van maatschappelijke deelname is het gebrek aan sociale structuren dagelijks merkbaar en confronterend. Wij willen helpen daar verandering in te brengen.

Vanuit onze én jouw eigen kracht.



Ervaren verwarring

We willen je laten ervaren hoe het is om met psychische problemen te leven. We laten je reflecteren op de vraag of de (lokale) samenleving voldoende open staat voor het 'anders zijn'.

Herstelverhaal schrijven

We laten je elementen ontdekken en herkennen in je eigen leven die belangrijk waren voor je veerkracht en mentale stabiliteit. Wat heeft gemaakt dat je kon omgaan met ingrijpende gebeurtenissen, en wat had je daarbij nodig? We halen op wat herstelbevorderende factoren zijn.

Bijeenkomst GGZ Vriendelijke Gemeente

We gaan in een peer open dialogue in gesprek met de geïnteresseerden in je eigen gemeente. We halen perspectieven op wat in de lokale samenleving nodig is om een caring community te ontwikkelen.

Best practices

We laten mooie voorbeelden zien uit het hele land en kijken naar de mogelijkheden hiervan voor je eigen gemeente. We doen deze workshop bij één van de vele mooie herstelinitiatieven in Nederland.

Verleden, heden en ...

"Wie zijn verleden niet kent, zal geen greep krijgen op de toekomst." We laten je kennismaken met de geschiedenis van de zorg in Nederland. We plaatsen de ontwikkelingen die we nu zien in historisch perspectief. De verschillende zorgparadigma's komen in deze workshop voorbij.

Kwaliteitsbeleid en financiering

Vanuit individueel, samenleving en historisch perspectief heb je nu elementen om een visie op je GGZ Vriendelijke Gemeente te ontwikkelen. De beleidsmatige instrumenten zijn echter nog niet aan bod gekomen. In deze workshop krijg je handvatten om je visie om te zetten in concreet beleid.

Je eigen beleidsplan (optioneel)

Na de leergang heb je alles om een lokaal beleidsplan te schrijven. We laten je nu niet los. Nu je zelf aan de slag gaat met het beleid zijn we bereikbaar als 'tegenlezer'. Jij stuurt ons je concept beleidsplan. Wij kijken en denken met je mee.

Praktische informatie:

Voor wie: voor beleidsafdelingen van een gemeente (en leidinggevendenden, strategen, programmaleiders en andere intern geïnteresseerden).

Duur: 6 dagdelen, verdeeld over 2 of 3 dagen.

Prijs: €7.500,-. Het maximum aantal deelnemers is 12.



GGZ
vriendelijke gemeente

Contactgegevens:

Ellis van Boxtel: 06 39 72 12 81

Jack van der Kruijs: 06 39 30 83 54

Goof van Westing: 06 53 20 68 68

www.ggzvriendelijkegemeente.nl

In samenwerking met:

